

Silkeborg 26.08.2015

**Winnie H. Brøndum/Heidi Buur Holbeck**

**Planter og Miljø**

# **KORTLÆGNING AF HABITATNATURTYPER**

# DISPOSITION

1. Baggrund for mødet (SEGES) **slide 3 - 5**
2. Eksempler på konsekvenser af kategori 1 habitatnatur i relation til miljøgodkendelser (SEGES) **slide 6 - 9**
3. Vanskelig klageadgang/indsigelsesmuligheder (SEGES) **slide 10 -12**
4. Hvor finder man de opdaterede kort over habitatnaturtyperne? (NST) **slide 13 - 15**
5. Kortlægningsprocedure – er kortlægningen afsluttet, kommer der fortsat nye habitatnaturtyper? (NST) **Slide 14 -15**
6. Det faglige grundlag for kortlægningen – nationale fortolkning af guideline (NST). Hvilken betydning har forekomsten af de enkelte arter for kortlægningen? Hvad er forskellen og betydningen mellem karakteristiske, typiske, ledsagerarter og positive arter – hvilke arter, skal være til stede for en habitatnaturtype? (NST), - eksempler fra SEGES fremlægges **slide 16 - 17**. Beskrivelse af de tekniske anvisninger (NST). Hvordan afgrænser man habitatnaturtyperne fra andre natur områder? (NST) – eksempel fra SEGES. **Slide 18**
7. På hvilket grundlag er der sket ændringer i definitionerne/fortolkningen af habitatnaturtyperne? F.eks. sure overdrev (NST). **Slide 19 - 21**
8. Hvem kan, og hvilke forudsætninger skal der til, for at træffe afgørelser om, hvorvidt et areal er en habitatnaturtype? Kan en kommunal sagsbehandler fastlægge habitatnatur? NST og eksempel fra SEGES. **Slide 22**
9. Lokal rådgivning og oplysning om habitatnatur. Hvor og hvordan? (NST) **slide 25**
10. Opfølgning og formidling af dagens konklusioner (Fælles) **slides**

# STIGENDE ANTAL AF SAGER OM HABITATNATUR VED REVURDERING OG MGK

- Kortlægningen af habitatnaturtyper kan have enormt stor retsvirkning for den enkelte husdyrproducent
- Producenterne har svært ved at forstå begrundelsen
- Man føler at man ikke bliver informeret og at rækkevidden er helt uforudsigelig
- Vi har svært ved at give dem klare svar og anvisninger

# STIGENDE ANTAL AF SAGER OM HABITATNATUR VED REVURDERING OG MGK

- I husdyrgodkendelsesbekendtgørelsens bilag 3 er det anført, at kommunerne, hvis vidende om forekomster af habitatnaturtyper, der ikke er på udpegningsgrundlaget, skal behandle disse ligesom kategori 1 natur, hvis naturstyrelsen anfører, at de vil komme på udpegningsgrundlaget ved næstkommende revision, se justering af udpegningsgrundlaget.

Kilde: Husdyrgodkendelsesbekendtgørelsen

At den omvendte situationen skulle kunne forekomme anføres ikke!

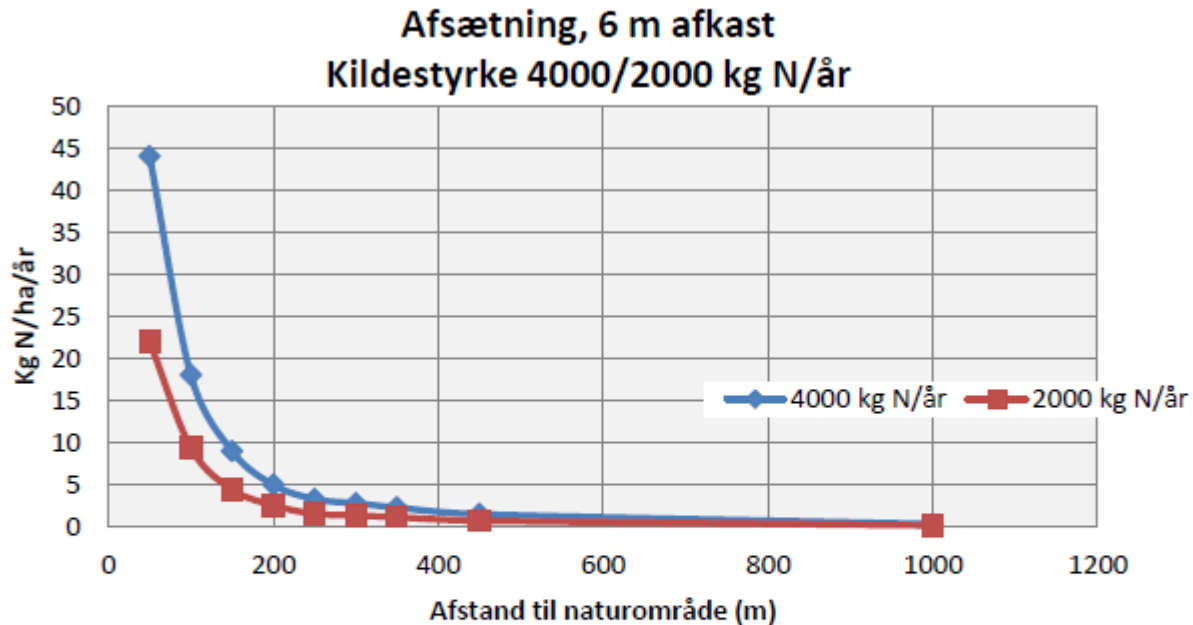
# KUN WIKI-VEJLEDNINGEN BEHANDLER DET OMVENDTE FORHOLD – ER LOKALE ENHEDER INFORMERET? ER NST?

- Kommunen vurderer konkret, om kortlægningen er korrekt. Det omfatter en vurdering af, om et område er blevet korrekt afgrænset og/eller om området faktisk er et område, som er ammoniakfølsomt, men som enten ikke blevet kortlagt endnu, eller hvor naturtypen er fejlagtigt registreret. Hvis kommunen finder, at kortlægningen af et område ikke er korrekt afklarer kommunen sammen med Naturstyrelsen, om der er tale om en fejl i kortlægningen af et område. Hvis Naturstyrelsen finder, at der er tale om en fejl i kortlægningen, som styrelsen vil rette efterfølgende, kan kommunen stille krav i overensstemmelse hermed. Det vil sige, at hvis der er tale om en kategori 1-natur, der ikke er korrekt kortlagt stilles der krav til den maksimale totale ammoniakdeposition. **Og er der tale om en kortlægning, der viser en kategori 1-natur, som faktisk ikke er en sådan, undlader kommunen at stille krav til den maksimale totaldeposition.**

*Wiki-vejledningen*

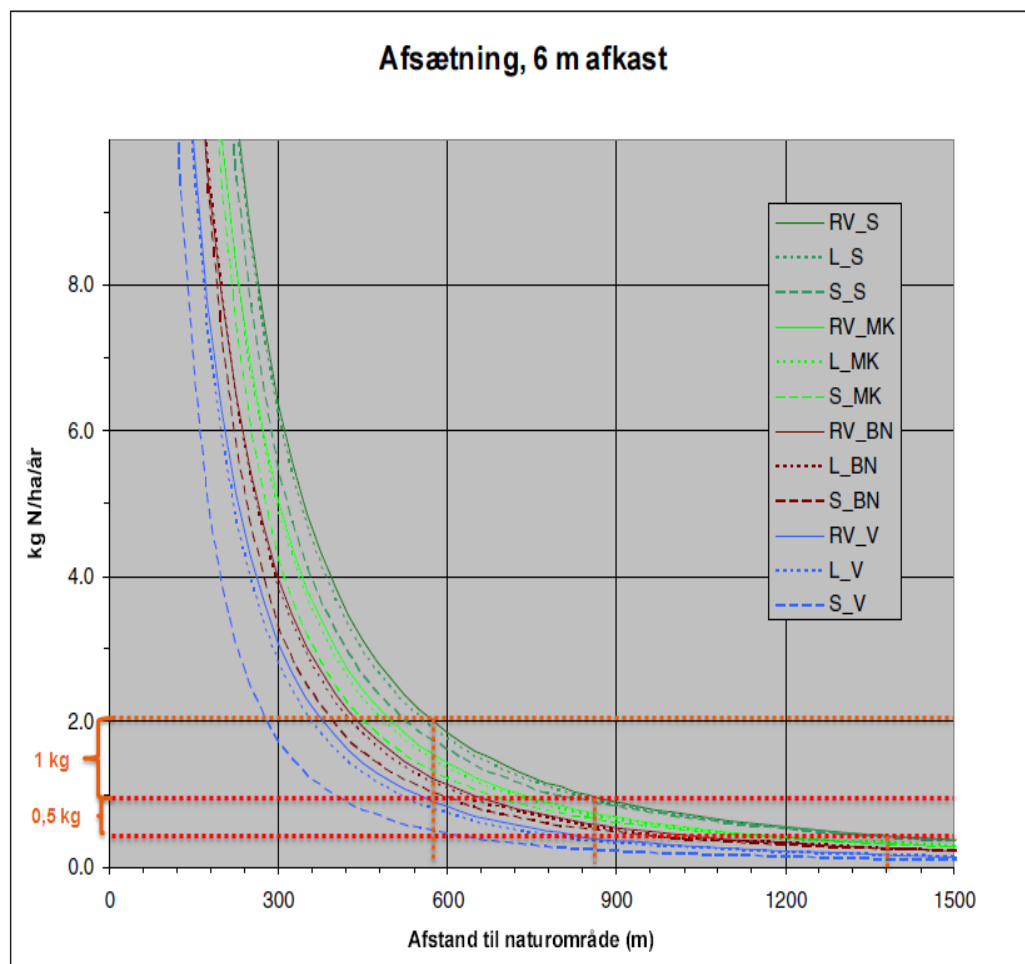
## 2. EKSEMPLER PÅ KONSEKVENSER AF KATEGORI 1 HABITATNATUR I RELATION TIL MILJØGODKENDelser (SEGES)

# PROPORTIONELT REDUKTIONSKRAV



Figur 16 a. Afsætningen af ammoniak for en konstant kombination af opland og naturområde fra en 6 m høj kilde med emissionsstyrke på 4000/2000 kg N/år. Her er vist data for korte afstande. Graferne gælder for konstant vindretning. Bemærk, at alle værdier reduceres relativt svarende til reduktionen i kildestyrken, og kurverne forskydes. Et krav om en halvering af depositionen medfører således et tilsvarende krav om halvering af kildestyrken (eksemplet for illustrationens skyld beregnet via regneark i det gl. IT-ansøgningssystem).

# EKSPOTENTIETLT AFSTANDSKRAV



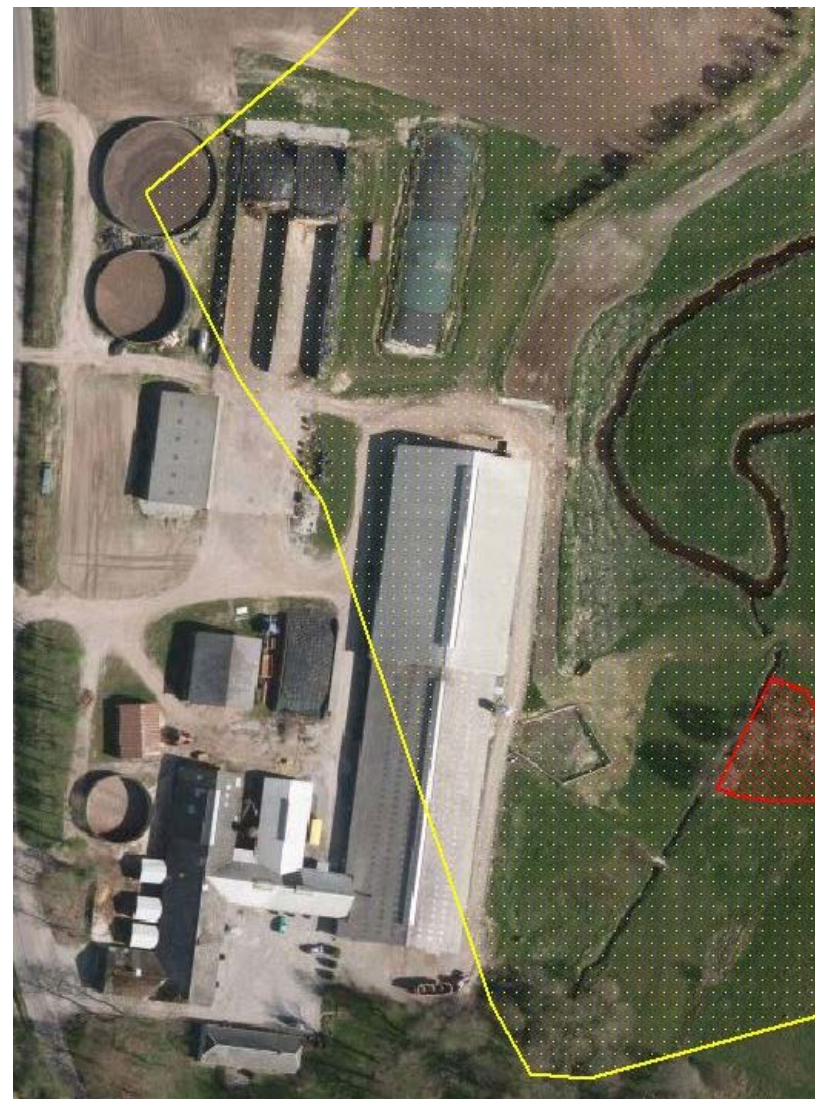
Opland	Naturområde
Ringe vegetation (RV)	Vand (V)
	Blandet natur (BN)
	Middel krat (MK)
Landbrugsland (L)	Skov (S)
	Vand (V)
	Blandet natur (BN)
Skov (S)	Middel krat (MK)
	Skov (S)
	Vand (V)

Afsætningen af ammoniak for forskellige kombinationer af oplande og naturområder fra en 6 m høj kilde med emissionsstyrke på 1000 kg N/år. Data for korte afstande. Graferne gælder for konstant vindretning, Kilde: Løfstrøm (2010). Ved øgede krav forskydes kurven ved en fast afstand. Et krav om halveret deposition er lig med et krav om halveret emission (og produktion). Kravet til relokiseringsafstand stiger eksponentielt....



# EKSEMPEL MOSBÆKVEJ

- lovligt etableret og miljøgodkendt så sent som i 2005
- Uanset niveauet for BAT vil totaldepositionskravet skulle være opfyldt efter en frist, som fastlægges konkret ved revurderingen i den enkelte sag. Dette kan fastlægges efter retningslinjerne fra Miljøstyrelsens notat af 10. december 2010
- Ejer har ingen muligheder for at nå dette niveau. Derfor vil ejer blive tvunget til at lukke produktionen ned senest i år 2025 (20 år efter stalden er opført).
- Umiddelbare ejendomsværditab gør det umuligt at finansiere re-lokalisering



# 3. VANSKELIG KLAGEADGANG/ INDSIGELSESMULIGHEDER (SEGES)

# VANSKELIG KLAGEADGANG

## Jura

Ansættelsesret
Direkte arealstøtte 2015-2020
DLBR Ejendom og Jura
Ekspropriation og veje
Enkeltbetalingsordningen
Familiejura
Forvaltningsret
Kontrakter
Krisehåndtering
Krydsoverensstemmelse
Landbrugsindberetning (GHI)
Landbrugsloven m.v.
<b>Miljøret</b>

Du er her: LandbrugsInfo > Jura > Miljøret > Miljøgodkendelse - husdyrbrug > Kategori 1-natur og miljøgodkendelse af husdyrbrug

2139

Oprettet: 31-03-2015

## Kategori 1-natur og miljøgodkendelse af husdyrbrug

**Kortlægning af habitatnaturtyper kan få meget store konsekvenser for nærliggende husdyrbrug. Ofte opdages udfordringerne først når miljøgodkendelsen skal søges.**

Artiklen beskriver og sammenfatter den foreløbige forståelse af, og erfaringer med, mulighederne for at få revurderet en kortlagt kategori 1-natur. Artiklen behandler kun forholdet omkring den del af kategori 1-naturen, der er ammoniakfølsomme Natura 2000-naturtyper, se boks.

### Sammendrag og konklusioner

En række husdyrproducenter, der i en årrække, i god tro, har udviklet og moderniseret deres produktionsanlæg, har ikke længere mulighed for at forsætte den udvikling. Årsagerne er i særdeleshed det meget restriktive beskyttelsesniveau, som der blev indført i 2011, for kategori 1-natur, se boks, men også det komplekse og dynamiske samspil mellem forskellige love, direktiver, retningslinjer og beregningsmoduler, der gør det meget vanskeligt, eller helt umuligt, for den enkelte husdyrproducent at forudse konsekvenserne af husdyrgodkendelsesloven. Samtidigt er naturen dynamisk, arealer ændrer status og nye arealer kortlægges løbende og kommer på udpegningsgrundlaget.

Konsekvenserne er, at ejerne af en række mere eller mindre moderne produktionsanlæg oplever, at udviklingen af produktionerne ofte bliver så vanskelig, at en miljøgodkendelse ikke kan opnås, og at produktionen, i takt med markedskræfternes stigende krav til effektivitetsfremgang og/eller alm. nedslidning af staldanlægget, bliver urentable og må afvikles, uden sikkerhed for, at man kan nå at afskrive allerede foretagne investeringer. Ofte vil der være et væsentligt tab i markedsværdien af



Tilmeld nyhedsbrev

Forfatter

Planter & Miljø



Specialkonsulent  
Winnie Heltborg Brøndum Planter & Miljø  
whb@seg.es.dk

Af samme forfatter

Afslag på gentegning og anmeldeligt af ophørt pleje af græs- og naturarealer  
16.07.15

Evaluering af EU's

[https://www.landbrugsinfo.dk/Jura/miljoeret/Miljoegodkendelse/Sider/Kategori-1-natur-og-miljoegodkendelse-af-husdyrbrug\\_pl\\_15\\_2139\\_3076.aspx](https://www.landbrugsinfo.dk/Jura/miljoeret/Miljoegodkendelse/Sider/Kategori-1-natur-og-miljoegodkendelse-af-husdyrbrug_pl_15_2139_3076.aspx)

# FORESPØRGSEL

- I medfør af husdyrlovens § 7, stk. 3. har kommunen, der er myndighed i forhold til husdyrloven, pligt til at oplyse berørte om placering og udstrækning af kategori 1 natur.
- *Stk. 3. Kommunalbestyrelsen giver efter anmodning fra offentlige myndigheder og berørte ejere eller brugere oplysning om placeringen og udstrækningen af de områder, der er omfattet af stk. 1.*

## 4. HVOR FINDER MAN DE OPDATEREDE KORT OVER HABITATNATURTYPERNE? (NST)

- To slides fra SEGES

# HVOR ER DE? HVORNÅR?

Bruge kortet Søge og finde Koordinater og mål Andre værktøjer

Vejnavn og husnr. Ejendom Ejendomsnr Find en ejendom Søg markblokke

Adresser Ejendomssøgning Landbrug

Hvad gælder for mig Punkt Frihånd Linje Polygon Rektangel Lav buffer til element Resultater for... Slet Grafik

Temaer

Profil Arealinformation (standard)

Vis signaturforklaring

Filtrer:

- NOVANA prøvetelter
- NOVANA artsovervågning (punkter)
- NOVANA artsovervågning (linjer)
- NOVANA artsovervågning (flader)
- DEVANO kortlægning
- DEVANO dokumentation
- Fugleovervågning (punkter)
- Fugleovervågning (linjer)
- Fugleovervågning (flader)
- Artsfund (punkter)
- Artsfund (linjer)
- Artsfund (flader)
- HNV (områder med høj naturværdi)
- Habitatnatur

Kortlagte naturtyper kan ses på Danmarks Miljøportal. *MST.DK WIKI-vej.*

Miljø- og Fødevarerministeriet  
Naturstyrelsen

Natura 2000 – Høring 2016-2021  
[WMS WFS download](#) [Kontakt](#)

Vardevej

natura2000 høring - Levestedskortlægning	0/20	▼
natura2000 høring - Arter	0/28	▼
natura2000 høring - Marine naturtyper - Kortlægning	0/1	▼
natura2000 høring - Sø naturtyper - Kortlægning	1/1	▲
Søer under 5 ha, naturtyper (2007-2012) -		⏻
natura2000 høring - Terrestriske naturtyper - Kortlægning	2/4	▲
Skovnatur, arealer uden fredskovspligt		⏻
Skovnatur, arealer med fredskovspligt		⏻
Lysåbne naturtyper (2010-2011) -		⏻
Lysåbne naturtyper (2004-2006) -		⏻
natura2000 høring - Generelle temaer	0/8	▼
Adm. grænser	0/18	▼
Baggrundskort	1/14	▲

# AMMONIAKFØLSOMME SØER

- 3150 Næringsrige søer og vandhuller med flydeplanter eller store vandaks omfattes i det omfang, de er kortlagte som ammoniakfølsomme  
*Husdyrgodkendelsesbekendtgørelsen*
- Hvordan ved man det?
- Hvem skal man spørge?

**6. DET FAGLIGE GRUNDLAG FOR KORTLÆGNINGEN – NATIONALE FORTOLKNING AF GUIDELINE (NST). HVILKEN BETYDNING HAR FOREKOMSTEN AF DE ENKELTE ARTER FOR KORTLÆGNINGEN? HVAD ER FORSKELLEN OG BETYDNINGEN MELLEM KARAKTERISTISKE, TYPISKE, LEDSAGERARTER OG POSITIVE ARTER – HVILKE ARTER, SKAL VÆRE TIL STEDE FOR EN HABITATNATURTYPE? (NST), - EKSEMPLER FRA SEGES FREMLÆGGES SLIDE 11. BESKRIVELSE AF DE TEKNISKE ANVISNINGER (NST). HVORDAN AFGRÆNSER MAN HABITATNATURTYPERNE FRA ANDRE NATUR OMRÅDER? (NST) – EKSEMPEL FRA SEGES.12**



# KORTLÆGNING UDEN KARAKTERISTISKE ARTER, AREALER DER AFGRÆNSEDES - ULOGISK

## Kalkoverdrev

- Ingen *karakteristiske* arter
- Positivarter
- Forarmet
- Gødes

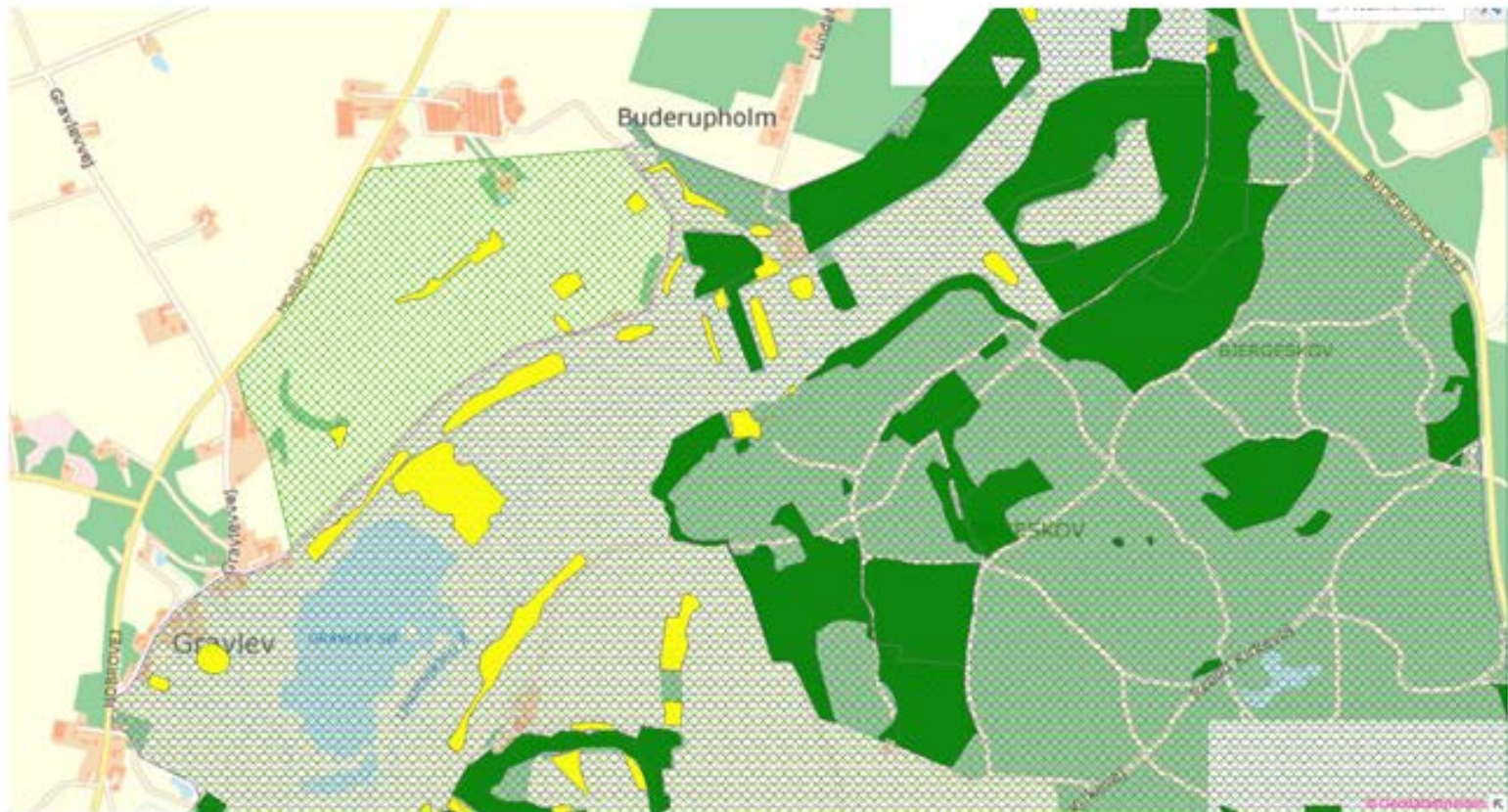
## Tidvis våd eng

- 2 *karakteristiske* arter
- Forarmet
- Næringspåvirket

## Rigkær

- Ingen *karakteristiske* arter
- Ingen beskrevne arter fra tidlige tilgroningsstadier
- DCE anfører at der er rigkær, der kun er rigkær efter en dansk fortolkning
- Fastholdes

# SMÅ OVERDREVSAREALER, 1 DOKUMENTATIONSCIRKEL SÆR AFGRÆNSNING



# 7. PÅ HVILKET GRUNDLAG ER DER SKET ÆNDRINGER I DEFINITIONERNE/FORTOLKNINGEN AF HABITATNATURTYPERNE? F.EKS. SURE OVERDREV (NST).

2 slides SEGES

# UDVIDEDE FORTOLKNINGER/DEFINITIONER?

- Ændringerne i det kortlagte areal med våd hede i den atlantiske region kan ikke tages som udtryk for en reel fremgang, men snarere en følge af de ændrede definitioner af naturtypen. Definitionen af våd hede (4010) er således ændret fra ”dominans af dværgbuske” til ”præget af dværgbuske og/ eller lave pors, ofte med et stort indslag af blåtop.” (se bilag 4a og 4b i Fredshavn m.fl. 2004 og 2011), hvilket har ført til at langt flere våde heder kan henføres til naturtypen.

Kilde: Terrestriske naturtyper 2011 – Udvikling og areal, NOVANA

# UDVIDEDE FORTOLKNINGER/DEFINITIONER?

- Det fremgår af teksten i nogle basisanalyser, at: *” Ved den seneste kortlægning er der anvendt en noget bredere naturmæssig tolkning af naturtyperne end ved første kortlægning. Den arealmæssige vækst i de kortlagte overdrevsarealer afspejler derfor formentlig ikke en naturmæssig ændring, men udelukkende, at også de mere artsfattige andele af græslandsnaturen nu henføres til overdrevsnaturtyperne”*
- Kilde: Natura 2000-basisanalyse for Lovns Bredning, Hjarbæk Fjord og Skals, Simested og Nørre Ådale samt Skravad Bæk.

**8. HVEM KAN, OG HVILKE FORUDSÆTNINGER SKAL DER TIL, FOR AT TRÆFFE AFGØRELSER OM, HVORVIDT ET AREAL ER EN HABITATNATURTYPE? KAN EN KOMMUNAL SAGSBEHANDLER FASTLÆGGE HABITATNATUR? NST OG EKSEMPEL FRA SEGES.**

# KOMMUNERNES ROLLE

- Kommuner kan spille ind, men beror det så også på individuelle skøn?
- Kvalitetssikring af kommunal kortlægning?
- Orientering og klageadgang?

# SØER MED AMMONIAKKRAV UDENFOR NATURA 2000 - OMRÅDER

Den beskyttede sø 652-1 er en ren klarvandet større sø af Habitatnaturtypen 3140 (*Kalkrige søer og vandhuller med Kransnålalger*) men med andemad. Søen er under tilgroning af bredbladet dunhammer, men stadig med en stor åben vandflade (75%).

Ved registreringen den 9. september 2009 noterede registranten: ”endnu en del kransnålalger, men under eutrofiering bl.a. fra tilskudsfodring”. Ved besigtigelsen den 26. juni 2013 blev der ikke set kransnålalger, men grundet søens størrelse, kan det ikke udelukkes, at der stadig kan findes kransnålalger.

Alt tyder således på, søens tålegrænse er overskredet, hvilket også stemmer overens med, at den generelle tålegrænse for *Kalkrige søer og vandhuller med Kransnålalger* er 5-10 kgN/ha/år.



## **9. LOKAL RÅDGIVNING OG OPLYSNING OM HABITATNATUR. HVOR OG HVORDAN? (NST)**

## **10. OPFØLGNING OG FORMIDLING AF DAGENS KONKLUSIONER (FÆLLES)**

# FORSIGTIGHED X 3

- Depositionsniveau (teoretisk nul)
- Samme krav for alle typer og arealer, uanset før situation
- Udvidede naturtype definitioner og ingen bagatelgrænse (størrelse og isolation)

Heller

- Ingen garanti for forvaltning
- Ingen garanti for at belastningen bringes under tålegrænsen
- Ingen korrektion for effekten af generelle reduktionskrav og BAT (fald i baggrundsbelastning)

# LOVGIVNINGENS TILBLIVELSE...

- I de forslag til Natura 2000-planer, der er sendt i høring i september 2010, fremgår det, at reduktion af kvælstofdeposition på Natura 2000-områdernes habitatnaturtyper forventes at ske gennem en kommende ændring af husdyrgodkendelsesloven. Med overholdelse af beskyttelsesniveauerne fastlagt i denne bekendtgørelse gennemføres den nævnte reduktion af kvælstofdepositionen på de sårbare naturområder i Natura 2000-områderne.
- I forhold til de forslag til vandplaner efter miljømålsloven, der blev sendt i høring samtidig med forslag til Natura 2000-planer, indgår miljøgodkendelse af husdyrbrug som bidrag til opfyldelsen af planernes miljømål ved overholdelse af de i denne bekendtgørelses fastlagte beskyttelsesniveauer.

## MEN ER DET...

- De samme naturtyper vi lægger til grund for udpegning
- Som dem vi lægger til grund for fastsættelse af tålegrænser, trusselvurdering og indsatskrav?
- Hvilke konsekvenser har det at vi tager forarmede arealer med?
  - Indsatskrav
  - afrapportering